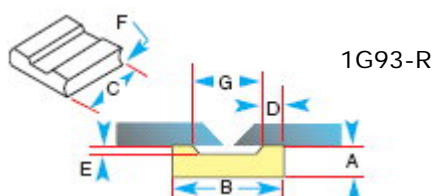
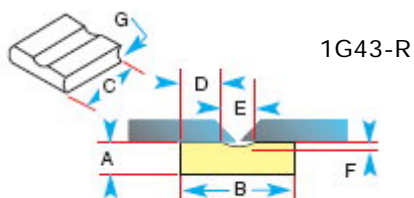
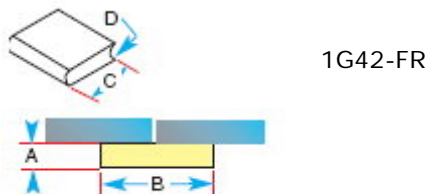
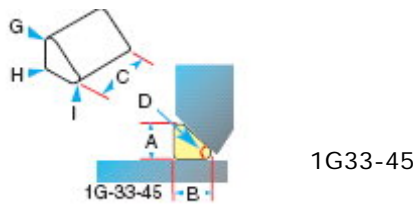
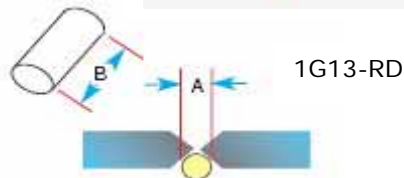
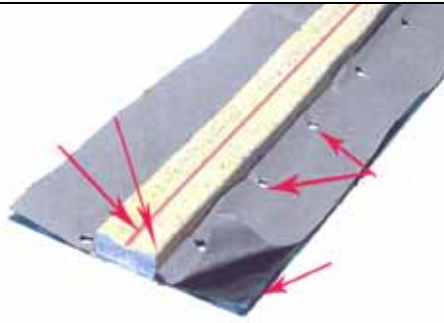


Produits d'apport



CERAMIQUES : Les céramiques de soudage sont destinées à être placées à l'envers des joints à souder. La bain de fusion prend appui sur ces céramiques et en épouse la forme. Le cordon ainsi réalisé est sain (aspect régulier, qualité radio), ce qui évite toute reprise envers (retournement des pièces, gougeage et/ou meulage puis soudage envers). Les économies réalisées sont considérables. Les céramiques GULLCO sont constituées de pavés de céramiques, de longueur 25 mm et de largeur 25 ou 32 mm. Ces pavés sont fixés sur un support aluminium de longueur 600 mm et de largeur 100 mm (75 mm pour les types ronds ou triangulaires). Ce support aluminium comporte un adhésif résistant à haute température, afin de coller l'ensemble support aluminium + céramique sur les pièces à souder. Les pavés sont articulés pour pouvoir être appliqués sur des surfaces planes ou courbes.

Particularités :

- Une ligne rouge tracée au milieu de l'empreinte permet un positionnement plus facile.
- Il existe de part et d'autre des céramiques, dans le support aluminium, des orifices permettant le dégazage lors du soudage

Conditions de stockage : Bien qu'elles ne soient pas sensibles à l'eau et à l'humidité, il est demandé de stocker les céramiques à couvert.

Il existe 60 types de céramiques – Ne sont représentés ici que les types les plus courants

1G13-RD : Céramique ronde dia 13 mm, longueur 25 mm, utilisée pour les joints en K, X, V, ... lors du soudage avec fil massif ou fourré (existe aussi en dia 6 ou en dia 9 mm). Livrée par carton 20 x 60 cm = 12 mètres.

1G33-45 : Céramique triangulaire longueur 25 mm, utilisée dans les mêmes applications que la céramique ronde, mais offrant une surface de contact plus importante et donc un meilleur soutien du bain de fusion (angle en contact avec le joint : 45°, rayon = 2.8 mm). Existe en angle 60 ou 90°. Livrée par carton 20 x 60 cm = 12 mètres.

1G42-FR : Céramique 25 x 25 mm, totalement plate. Applications : Endroit ou envers cordon lorsqu'aucune pénétration est demandée,... pour soudage de préférence avec fil massif. Existe en 25 x 32 mm. Livrée par carton 20 x 60 cm = 12 mètres

1G43-R : Céramique 25 x 25 mm, avec une empreinte arrondie de dia 8 de faible largeur. Applications : Endroit ou envers cordon sur tôles, tubes, viroles,... pour soudage de préférence avec fil massif. Livrée par carton 20 x 60 cm = 12 mètres

1G83-RC : Idem 1G43-R mais 32 x 25 mm, avec une empreinte arrondie au dia 8 supportant des intensités de soudage plus élevée

1G93-R : Céramique 25 x 25 mm, avec empreinte plate raccordée aux extrémités par deux rayons de 6. Applications : Endroit ou envers cordon sur tôles, tubes, viroles,... spécialement recommandé pour le fil fourré rutile avec laitier. Livrée par carton 20 x 60 cm = 12 mètres

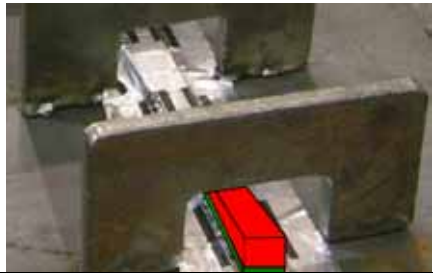
Produits d'apport



MISE EN PLACE DES CERAMIQUES : Positionner au dessus du joint à souder, la céramique centrée (vous aider de la ligne rouge de guidage si elle existe)



Plaquer le support aluminium adhésif, du centre vers les bords. Une fois posé, le support aluminium adhésif doit présenter un aspect le plus régulier possible. Attention à ce que les orifices de dégazage soient dégagés.



Malgré l'utilisation d'un adhésif haute température, les pavés de céramique et le ruban peuvent avoir tendance à ne plus être plaqués correctement contre les tôles pendant l'opération de soudage. Il est fréquent d'assurer un meilleur placage des céramiques contre les tôles au moyen de supports dont quelques exemples sont donnés ci-après :

- Cavalier magnétique à califourchon sur le ruban de céramique (250x50 mm épaisseur 7 mm : Nous consulter)
- Utilisation des "ponts" soudés de mise en place des tôles pour plaquer la céramique avec insertion d'un profilé plat (en vert) de la largeur des céramiques, entre les céramiques et le coin de blocage (en rouge)



CERASOUPLE6, 9, 12 : Tube en céramique rempli de grains de céramique, constituant une céramique souple. Existe en diamètre 6, 9 ou 12 mm, en longueur 50 cm. Boîte de 20 longueurs = 10 mètres. Sur support aluminium adhésif de largeur 75 mm.

Sa grande flexibilité lui permet d'épouser des formes variées, pour des applications MIG ou TIG, passes de pénétration, jusque 200 – 250A environ.

LES PRINCIPAUX CONDITIONNEMENTS DE PRODUITS D'APPORT

		
Etui carton électrodes enrobées	Emballage sous vide électrodes	Etui plastique électrodes enrobées
		
Etui métallique électrodes	Bobine plastique D200 5 kg	Bobine métallique BS300 15 kg
		
Bobine métallique K300 15 kg nécessitant un adaptateur	Bobine plastique D300 15 kg	Fût 250 ou 500 kg fil acier ou inox - Mini fût 100 kg (inox)